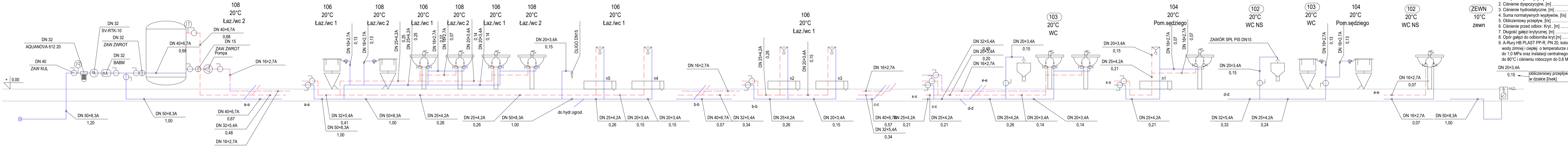


+ 3,30



- PARAMETRY PRACY INSTALACJI WODOCIĄGOWYCH:
1. Temperatura wody, [°C] ..... 5,0
  2. Ciśnienie dyspozycyjne, [m] ..... 24,35
  3. Ciśnienie hydrostatyczne, [m] ..... 2,15
  4. Suma normatywnych wypływów, [l/s] ..... 3,59
  5. Obliczeniowy przepływ, [l/s] ..... 1,20
  6. Ciśnienie przed odbior. Kryt., [m] ..... 10,00
  7. Długość gałęzi krytycznej, [m] ..... 35,05
  8. Opór gałęzi do odbiornika kryt. [m] ..... 12,95
  9. A-Rury HB PLAST PP-R, PN 20, koloru białego. Stosowane do wody zimnej i ciepłej o temperaturze do 60°C i ciśnieniu roboczym do 1,0 MPa oraz instalacji centralnego ogrzewania o temperaturze do 80°C i ciśnieniu roboczym do 0,6 MPa. Połączenia zgrzewane.

DN 20x3,4A  
0,15 ← obliczeniowy przepływ w działce [l/sek]

Obiekt: PRZEBUDOWA STADIONU MIEJSKIEGO W PIĄTKU WRAZ Z NIEZBĘDNĄ INFRASTRUKTURĄ TECHNICZNĄ			
Inwestor: GMINA PIĄTEK 99-120 PIĄTEK UL. RYNEK 16			
Adres obiektu budowlanego: 99-120 PIĄTEK UL. SZKOLNA DZ. NR EW. 853/17, 853/18			
Nazwa rysunku:	Skala:	Numer rysunku:	
ROZWIĘNIĘCIA INSTALACJI WODOCIĄGOWYCH	1.***	3	
Imię i nazwisko projektanta:	Specjalność i numer uprawnień:	Data:	Podpis:
mgr inż. Marek Szulc	LOD/1592/PWOS/11	12.2024	